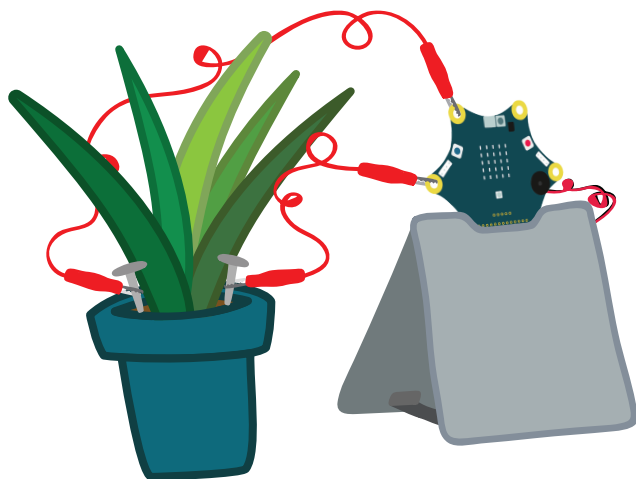


PFLANZENBEWÄSSERUNG (TEIL 2)

Du hast bei Teil 1 bereits festgestellt, welche Materialien leitfähig sind. Die Leitfähigkeit von Wasser wollen wir uns zu Nutze machen, wenn wir die Bewässerung unserer Pflanzen überprüfen.



Stecke zwei Nägel oder Schrauben aus Metall in die Erde des Pflanzentopfes. Sie sollen dabei ein gutes Stück voneinander entfernt sein. Nun verbindest du eine Krokodilklemme mit Pin 0 und eine mit Pin- auf deinem Calliope. Die Enden klemmst du jeweils an einen der Nägel oder Schrauben. Starte dein Programm aus Teil 1, mit dem du die Leitfähigkeit von Materialien überprüft hast. Was passiert? Ändert sich das Ergebnis, wenn du die Nägel oder Schrauben an anderen Stellen in die Erde steckst?

BEWÄSSERUNGSTAGEBUCH

Halte nun einige Tage lang fest, wie es sich mit der Bewässerung deiner Pflanze verhält. Markiere auch jene Tage, an denen du die Pflanze gegossen hast.

DATUM	Wie fühlt sich die Erde an?	Was zeigt der Calliope an?	Welchen Eindruck macht die Pflanze?	Hast du die Pflanze heute gegossen?
<input type="text"/>	<input type="text"/>	<input type="text"/>	<input type="text"/>	<input type="checkbox"/>
<input type="text"/>	<input type="text"/>	<input type="text"/>	<input type="text"/>	<input type="checkbox"/>
<input type="text"/>	<input type="text"/>	<input type="text"/>	<input type="text"/>	<input type="checkbox"/>
<input type="text"/>	<input type="text"/>	<input type="text"/>	<input type="text"/>	<input type="checkbox"/>
<input type="text"/>	<input type="text"/>	<input type="text"/>	<input type="text"/>	<input type="checkbox"/>
<input type="text"/>	<input type="text"/>	<input type="text"/>	<input type="text"/>	<input type="checkbox"/>
<input type="text"/>	<input type="text"/>	<input type="text"/>	<input type="text"/>	<input type="checkbox"/>
<input type="text"/>	<input type="text"/>	<input type="text"/>	<input type="text"/>	<input type="checkbox"/>

FAZIT: Wie geht es deiner Pflanze? Besteht ein Zusammenhang zwischen der Feuchtigkeit der Erde und der Anzeige des Calliope? Ist der Calliope eine verlässliche Hilfe? Was könnte man verbessern? Besprich diese Fragen mit deiner Sitznachbarin oder deinem Sitznachbarn.